

# HOTEL INFORMATION



# BRAU

HOTEL & GASTHOF  
SEIT 1500



# Herzlich Willkommen!

Liebe Gäste!

Ich heiße Sie als Gastgeber in der 17. Generation recht herzlich willkommen.

Wir blicken bereits auf 500 Jahre Geschichte als Gasthof und Bier-Brauerei zurück und sind doch noch recht jung geblieben.

Besonders im neuen Garten & Spa werden Sie erkennen, was dem Zeitgeist entsprechend für Sie liebe Gäste entstanden ist.

In diesen Leitfaden finden Sie von A bis Z einige wichtige Infos.

Und für alle anderen Urlauberlebnisse im Hotel stehen Ihnen mein Team und ich jederzeit gerne zur Verfügung.

Schön, dass Sie da sind!

Ihr

Hubert Kolbitsch



Gastgeber Hubert Kolbitsch

## ABREISE

---

Wenn Sie diese Broschüre lesen, werden Sie wahrscheinlich soeben angereist sein und darüber freuen wir uns sehr! Genießen Sie Ihren Aufenthalt! Am Abreisetag stellen wir Ihnen Ihr Zimmer bis 11.00 Uhr zur Verfügung.

## APOTHEKE

---

Gerlosstein-Apotheke, Dorfplatz 3a, T: +43 5282 2641 – in Gehreichweite, Öffnungszeiten und Bereitschaftsdienst erfahren Sie an der Rezeption.

## APRES SKI

---

Verschiedene Après-Ski Bars finden Sie direkt bei der Talstation der Zillertal Arena. Aber am gemütlichsten ist es in unserer Hausbar.

## ARENA-COASTER

---

Der 1.450 m lange Coaster-Spaß bei der Talstation der Zillertal Arena ist mit Wellen, Steilkurven und Jumps eine Sommer- und Winter-Attraktion.

## ÄRZTE IN ZELL AM ZILLER – NOTARZT T: 144

---

### **Praktische Ärzte:**

Dr. Walter Kreidl, Gerlosstraße 10, T: +43 5282 2330

Dr. Herwig Kunczicky Zellmed, Stöcklerfeld 6, T: +43 5282 4200

### **Sportclinic Zillertal in Mayrhofen:**

Private Tagesklinik für Unfallchirurgie und Plastisch Ästhetische Chirurgie,  
T: +43 5285 78 485

### **Tierarzt:**

Dr. Peter Wetscher, Aufeld 9d, T: +43 5282 7191

## AUSFLUGSTIPPS

---

Im Zillertal bzw. Tirol gibt es viel zu sehen! Angefangen beim Braukunsthause in Zell am Ziller, den Swarovski Kristallwelten in Wattens und Schloß Tratzberg in Stans über das Silberbergwerk in Schwaz und Gold & Edelsteine waschen mit der Hochzeller Käsealm in Hainzenberg. Nicht zu vergessen die schöne Altstadt von Innsbruck mit dem Goldenen Dachl, der Kaiserlichen Hofburg, dem Alpenzoo, der preisgekrönten Bergisel Sprungschanze, der Altstadt von Hall in Tirol oder die bekannte Glasherstellerefirma Riedel in Kufstein. Die Liste ist endlos lang. Nähere Infos erhalten Sie gerne an der Rezeption oder im Tourismusverband gleich nebenan!

## BADETASCHE

---

gefüllt mit Bademantel und Badeschuhe steht Ihnen während des Aufenthaltes zur Verfügung.



## **BADETÜCHER**

---

finden Sie ausreichend sowohl im Sauna- als auch Poolbereich.

## **BAHN & BUS**

---

Busbahnhof und Bahnhof der Zillertalbahn sind fußläufig in 300 m Entfernung.

## **BLUMEN**

---

Gerne nehmen wir an der Rezeption Ihre Bestellung entgegen.

## **BRIEFMARKEN UND POSTKARTEN**

---

erhalten Sie an der Rezeption.

## **BÜCHER**

---

Bücher und Spiele finden Sie an der Hotelbar und im Jagdsaal im 1. Stock.

## **ESSENSZEITEN**

---

### **Im Rahmen der Halbpension**

Frühstück 7.30–10.00 Uhr

Abendessen 18.00–20.00 Uhr

### **Öffnungszeiten à la carte**

11.30–14.00 Uhr und 17.30–21.00 Uhr

Auf unserer Karte finden Sie eine große Auswahl an traditionellen Gerichten. Der Großteil der Produkte, die in unserer Küche verwendet werden, sind Bio-Produkte und stammen aus der Region Zillertal. Regional und saisonal für Ihre Gaumenfreuden!

## **FERNSEHEN**

---

In den TV-Geräten im Zimmer sind auch Radio-Sender integriert.

## **FEUERWEHR – FEUERMELDER – NOTRUF 122**

---

Die Feuer- und Rauchmeldeanlage ist direkt mit der Brandmeldezentrale verbunden. Im Notfall gelangen Sie von jeder Etage über gekennzeichnete Treppen bzw. Wege ins Freie. Der Fahrstuhl ist im Notfall nicht benutzbar. Die Fluchtwege sind gemäß internationalem Standard durch grüne, beleuchtete Piktogramme gekennzeichnet. Bitte verlassen Sie bei Feueralarm so rasch als möglich das Hotel.

## **FEUERLÖSCHER**

---

befinden sich auf jedem Flur und auf jeder Etage.

## FISCHEN

---

Unser eigenes Fischereirevier steht ausschließlich Hausgästen zur Verfügung. Der Hauptfluß, die Ziller von Mayrhofen bis Zell ist ca. 8 km lang. Die Hälfte der Flußstrecke von Mayrhofen bis Hippach wird nur mit der Fliege befischt. Gerlos, Sidan- und Horbergbach sind reine Bergbäche und schwierig zu befischen. In diesen Revieren sowie im weiteren Verlauf der Ziller sind andere Köder erlaubt. Für weitere Information wenden Sie sich bitte an die Hotelrezeption.

## FREIZEITPARK

---

Die Sommer-Aktivitäten im Zeller FREIZEITPARK sind zahlreich: Schwimmbad mit Rutsche, Beach-Volleyball-Platz, Minigolf, Tennis indoor und outdoor, Spazierweg entlang der Ziller. Im Winter warten 1.800 m<sup>2</sup> Eislauffläche auf Sie.

## GARTEN & SPA

---

Im Sommer 2022 haben wir die Einrichtungen für unsere Gäste erweitert. Genießen Sie täglich unsere beheizten Pools mit den großzügigen Liegeflächen innen und aussen. Die mächtigen Bäume im 1.200 m<sup>2</sup> großen Garten spenden Ihnen Schatten und sorgen für einen großen Erholungswert. Gesamtlänge 23 m, Innenpool 8 m und Aussenpool 15 m.

### Öffnungszeiten

Innenpool: täglich ab 7.00 Uhr.

Aussenpool: im Sommer täglich ab 7.00 Uhr, im Winter täglich ab 15.30 Uhr.

Textilsauna im Bereich des Innenpools mit Blick in den Garten ab 15.30 Uhr, Saunabereich (350 m<sup>2</sup>) täglich ab 15.30 Uhr.

- Bio Stuben Sauna
- Kräuter Sauna
- Finnische Sauna
- Aroma Dampfbad
- Infrarot-Kabine
- Wellness Duschen

Einreibungen nach dem Duschen zur freien Entnahme. Für die nötige Ruhe zwischen den Saunagängen steht Ihnen der 150 m<sup>2</sup> große Relax- und Ruhebereich mit offenem Kamin und super Kuschelsofas zur Verfügung.

## GOLF

---

Am Golfplatz Zillertal Uderns finden Profis und Anfänger eine 18-Loch-Anlage mit großzügiger Übungsanlage und insgesamt 35 Abschlagplätzen, davon 18 überdacht, einem Chipping, einem Pitching Green und Putting Greens. Die Golfanlage ist mit 550 m Seehöhe die niedrigst gelegene Anlage Tirols. Während Ihres Aufenthaltes in unserem Haus erhalten Sie mit der Gästekarte 20 % Ermäßigung auf die Green Fee.

## **GOTTESDIENST**

---

Katholischer Gottesdienst in der Pfarrkirche zum Heiligen Vitus in Zell am Ziller, Sonntag 8.30 und 19.00 Uhr. Unsere Pfarrkirche ist ein barockes Juwel!

## **GUTSCHEINE**

---

Auf der Suche nach einem unvergesslichen Geschenk? Gerne stellen wir Ihnen Geschenkgutscheine aus, die wir individuell nach Ihren Wünschen gestalten können. Kommen Sie bitte an die Rezeption.

## **HAUSBAR**

---

Im Winter täglich von 15.00 bis 23.00 Uhr für Sie geöffnet.

## **HOTELEINGANG – NACHTEINGANG**

---

Ab 22.00 Uhr ist die Eingangstüre geschlossen. Um das Hotel zu verlassen drücken Sie bitte den Schalter links von der Glastür. Von aussen öffnen Sie mit Ihrem Zimmerschlüssel. Das Schloss befindet sich an der rechten Seite.

## **HUNDE**

---

Hunde sind im Speisesaal und im Garten & Spa nicht erlaubt. Schäden jeglicher Art werden in Rechnung gestellt werden.

## **KINDER**

---

sind bei uns herzlich willkommen. Die Eltern bitten wir jedoch um ein bisschen Unterstützung: Rücksichtnahme auf andere Hotelgäste, kein Lärm auf den Gängen und im Restaurant. Der Zutritt zum Garten & Spa ist in Begleitung der Eltern möglich, das Betreten des Saunabereiches allerdings erst ab 16 Jahren.

## **KUTSCHEN- UND SCHLITTENFAHRT / REITEN**

---

Hippach bei Familie Neuner, T: +43 5282 3660. Gerne organisieren wir für Sie dieses einmalige Erlebnis!

## **LUNCHPAKET**

---

Bei Abreise vor 7.30 Uhr bestellen Sie bitte ein Lunchpaket bis spätestens 18.00 Uhr an der Rezeption.

## **MASSAGE-ANGEBOT**

---

Massagen sorgen für Durchblutung, lockern Verspannungen, kräftigen die Muskulatur und straffen das Bindegewebe. Bitte wenden Sie sich rechtzeitig um einen Termin für Ihre Wunschbehandlung an die Rezeption, damit wir unser Massage-Team (männlich und weiblich) koordinieren können.

## **NOTRUF**

---

In dringenden Notfällen wählen Sie hausintern T: 15 oder T: +43 664 385 4612.  
Vom Zimmertelefon wählen Sie bitte: Rettung: T: 0-144 oder Diensthabender  
Bereitschaftsarzt T: 0-140.

## **PARKPLATZ & TIEFGARAGE**

---

stehen Ihnen kostenfrei zur Verfügung.

## **RECHNUNG**

---

folgende Zahlungsarten sind möglich:

- EC-Karte
- MASTER CARD
- VISA
- Barzahlung

## **RESERVIERUNG**

---

Sehr gerne nehmen wir Ihre Reservierungen für Ihren nächsten BRÄU-Urlaub  
während Ihres Aufenthalts schon entgegen.

## **REZEPTION**

---

Unsere Hotelrezeption ist täglich von 8.00 bis 22.00 Uhr für Sie besetzt!

## **RODELN – LÄNGSTE, BELEUCHTETE RODELBAHN IM ZILLERTAL**

---

Wie wäre es mit einer lustigen Rodelpartie auf der 7 km langen Naturrodelbahn am  
Hainzenberg? Nähere Infos erhalten Sie an der Rezeption!

## **SKIBUS/WANDERBUS**

---

hält gleich links neben dem Hotel bei der großen Panoramatafel der Zillertal Arena.  
Den genauen Fahrplan erhalten Sie an der Rezeption. Mit dem gültigen Skipass  
können Sie außerdem alle Busse der Zillertaler Verkehrsbetriebe, die Zillertalbahn  
und die Postbusse zu allen Skigebieten/Wandergebieten unseres Tales kostenlos  
benützen. Für unsere Sommergäste gelten die Richtlinien im Rahmen der Gästekarte.

## **SKI-UND SCHUHRAUM**

---

ist von 7.30 bis 21.00 Uhr geöffnet. Bei früherer Abreise entnehmen Sie bitte Ihre  
Ausrüstung am Vorabend (Videoüberwacht).

## SICHERHEIT

---

Wir tun alles für Ihre Sicherheit! Unsere Haupteingänge sind videoüberwacht!

## SKIPASS

---

erhalten Sie direkt an der Talstation der Bergbahnen.

## TANDEMFLUG MIT DEM PARAGLEITER

---

Für diejenigen, die hoch hinaus wollen, ist das genau das Richtige. Sehen Sie sich das Zillertal von oben an! Treffpunkt und Infos im Freizeitpark

## TAXI

---

In Zell am Ziller sind zwei Taxi-Unternehmen ansässig:

TAXI SCHNEIDINGER, T:+43 5282 2255

TAXI LOIS, T:+43 5282 26 250

## TELEFON

---

Bitte wählen Sie die „0“ für die Amtsleitung. Die Gebühren werden direkt auf die Zimmerrechnung gebucht.

Um auf ein anderes Zimmer zu rufen: die Zimmernummer wählen!

Hotelinterne Nummern:

Rezeption 19 oder 9 / Restaurant 12

Die wichtigsten Ländercodes:

Deutschland	+49	Niederlande	+31	Frankreich	+33
Schweiz	+41	Italien	+39	Großbritannien	+44
Luxemburg	+352	Belgien	+32		

vom Haustelefon:

Feuerwehr 0- 122

Polizei 0-133

Rettung 0-144

## TENNIS

---

Im Freizeitpark, T: +43 5282 494 60. Gerne reservieren wir Ihnen einen Hallen-Platz oder Trainerstunden.

## TRINKWASSER

---

Unser Leitungswasser ist quellfrisches Trinkwasser aus den Zillertaler Alpen!

## UMWELTBEWUSSTSEIN

---

In einem Hotel fallen Berge an Wäsche an, wir freuen uns, wenn Sie etwas mithelfen.

- Handtücher am Boden bedeutet – bitte austauschen
- Handtücher auf der Halterung bedeutet – wir verwenden sie wieder



## WERTGEGENSTÄNDE

---

Im Zimmersafe sind Wertgegenstände zu den allgemeinen Versicherungsbedingungen (im Wert von EUR 7.000,00) versichert.

## WÄSCHESERVICE

---

Bitte übergeben Sie dem Zimmermädchen Ihre Wäsche. Der Preis richtet sich nach Art und Menge der Wäschestücke.

## W-LAN

---

Kostenlos im ganzen Haus. Passwort: hotel

## ZEITUNGEN

---

Liegen zur freien Entnahme am Tischchen rechts neben dem Aufzug

## ZILLERTAL BIER

---

Tirols älteste Privat-Brauerei - Zillertal Bier - ist in unserem Familienbesitz. Besuchen Sie unser neues Braukunsthaus und werfen Sie einen Blick dorthin, wo der gute Geschmack zu Hause ist. Bitte fragen Sie an der Rezeption nach der Karte für den Besuch in der Brauerei. Nach der Besichtigung wartet ein Geschenk auf Sie.

## ZIMMERSCHLÜSSEL

---

Bitte vergessen Sie nicht, bei der Abreise den Zimmerschlüssel abzugeben. Danke!





## Die Heilkraft aus der Natur - Waltraud Kolbitsch schwört auf Arnika

Arnika - die zarte Gebirgspflanze genießt schon seit jeher einen ausgezeichneten Ruf als natürliches Schmerzmittel. Arnika wirkt antibakteriell, entzündungshemmend, schmerzstillend und krampflösend. Als wahres Allround-Talent wird die Arnika-Einreibung vor allem in der Wundheilung, bei Gelenksbeschwerden sowie bei jeglicher Art von Schwellungen und Schmerzen angewendet. Frau Kolbitsch schwört seit langem auf die heilende Wirkung und empfiehlt ihre selbstgemachte Arnika-Einreibung vor allem bei Muskelkater und sämtlichen Beschwerden im Bereich des Bewegungsapparates. Auch nach dem Sport und dem Saunagang ist die selbstgemachte Arnika-Einreibung eine wahre Wohltat und steht deshalb unseren Gästen im Wellnessbereich zur Verfügung.

## Einreibungen aus den Tiroler Bergen

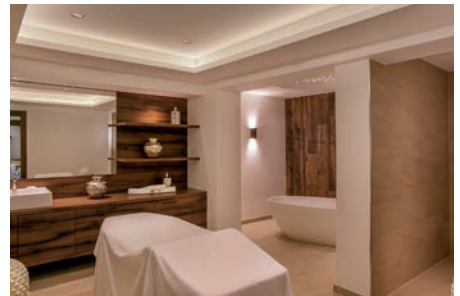
Wohlfühlen mit Einreibungen aus Tirols Kräutergarten



Natürliches Wohlbefinden, natürliche Schönheit, erstklassige Qualität. Im Wellnessbereich des Hotel Bräu setzt man, zum Wohle der Gäste, auf die Kraft der Natur - mit den bewährten Pflege- und Einreibe-Produkten der Brüder Unterweger aus Osttirol.

Bereits seit 1886 destilliert das Traditionsunternehmen Unterweger in eigenen Brennereien reinste ätherische Öle und vertreibt diese in aller Welt. Vom klassischen Latschenkiefer-Franzbranntwein über Bio-Saunaöle bis hin zum Raumparfum - Unterweger steht für Qualität, hochwertige Pflege und natürliches, ganzheitliches Wohlbefinden.

Die wohltuenden Einreibungen aus den Tiroler Bergen stehen den Bräu-Gästen im Wellnessbereich zur Verfügung.







**Jetzt  
besuchen!**  
Visit now!



# brau kunst haus



Entdecke, wie Land  
und Leute unsere  
Bierspezialitäten  
prägen und erfahre  
dabei so manches  
Zillertaler Geheimnis.

Discover how the  
region and its people  
form our beer  
specialties and  
learn about some of  
the Zillertals secrets.



kemmen  
schaugn  
kostn



[www.braukunsthaus.at](http://www.braukunsthaus.at)

# Fotos mit Geschichte

Photographs with a History



Bundeskanzler Leopold Figl (m) und Gräfin Walderdorff (r)



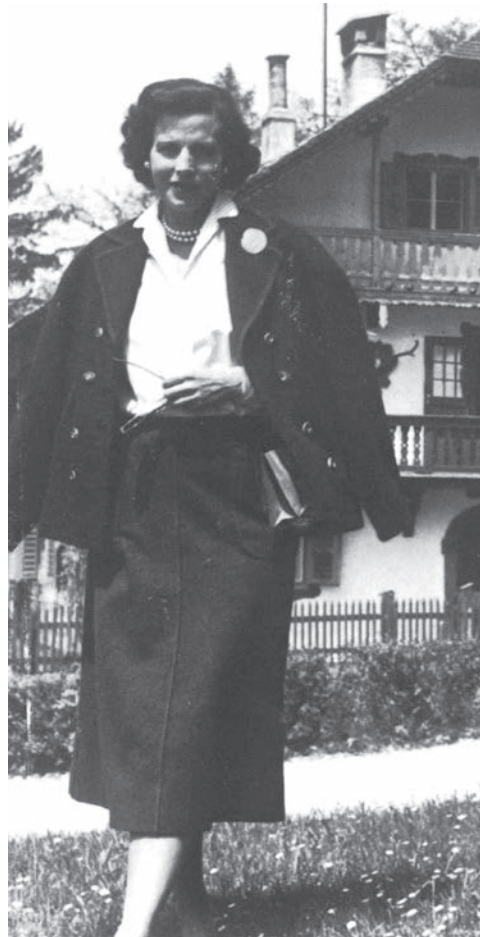
Waltraud Kolbitsch (Kind), Simon Strasser und Midi Herbst  
(die legändere Bräu-Midi)



Hotel Bräu um 1890



Bundeskanzler Leopold Figl (m) und Gräfin Walderdorff (r)



Prinzessin Silvia von Belgien





## Ausgezeichnet vom Land Tirol

Verdienstkreuz des Landes Tirol für Waltraud Kolbitsch

*Das Verdienstkreuz, eine der höchsten Auszeichnungen des Landes Tirol, ging in diesem Jahr auch ins Zillertal - an unsere Seniorchefin Waltraud Kolbitsch. Mit der Verleihung des Verdienstkreuzes setzt das Land Tirol ein Zeichen des Dankes und der Anerkennung für jahrzehntelangen verdienstvollen und uneigennützigem Einsatz im Interesse des Gemeinwohles.*

*Der zweitälteste Betrieb Tirols, das Hotel Bräu mit der angeschlossenen Brauerei in Zell am Ziller, besteht nunmehr seit über sechs Jahrhunderten und hat ganzen Generationen von Zeller Bürgern Arbeit und Brot gegeben. Viele Jahre wurde der Betrieb von Waltraud Kolbitsch in vorbildlicher Weise geführt. Getreu dem Andenken an ihre Mutter, der legendären „Bräu-Midi“, ist und war sie sowohl in kirchlichen Angelegenheiten als auch in Belangen örtlicher Vereine äußerst aufgeschlossen und verleiht diesen Institutionen stets das sprichwörtliche „offene Ohr“.*

*Für ihren uneigennützigem und unerschöpflichen Einsatz zum Wohle der Gesellschaft wurde sie mit dem Verdienstkreuz des Landes Tirol ausgezeichnet und auf ganz besondere Weise geehrt.*



Waltraud Kolbitsch u. d. Nord- und Südtiroler Landeshauptleute, Günther Platter u. Arno Kompatscher

# Hotelprospekt aus den 50er Jahren



## GASTHOF UND PENSION ZUM BRÄU

GEGRÜNDET 1500

Erstes Haus am Platze, mitten im Ort gelegen, vollkommen neuzeitlich eingerichtet, schöne Fremdenzimmer, auch mit Balkon, fließendes Kalt- und Warmwasser in allen Zimmern, gemütliche Gastzimmer, Speisesäle, großer schattiger Garten, ausgedehnte Liegewiese mit schöner Aussicht auf die Zillertaler Berge. Anerkannt gute und reichliche Küche, gepflegte Weine, eigene Bierbrauerei und Meierei. Fischer haben reichlich Gelegenheit, im eigenen Fischwasser den Angelsport auszuüben. Jagdgelegenheit, Garagen, Geldwechsel. Telefon Nr. 312

Bilder von oben nach unten:  
Rückseite des Hauses mit Liegewiese - Speisesaal - Jagdzimmer - Einbettzimmer

Photos: Hruschka (1), Binder (3)

Druck Felizian Rauch Innsbruck

# ZILLERTAL TIROL



GASTHOF  
PENSION

# Bräu

BESITZER · H · U · M · HERBST · STRASSER

# ZELL AM ZILLER



BRÄU



# hotel brochure from the 1950ies

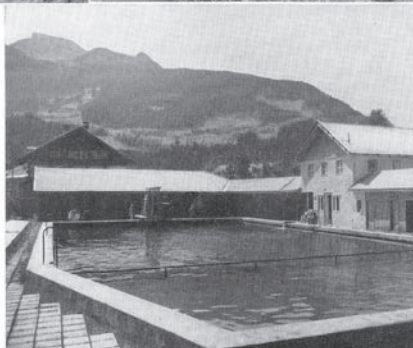


Links oben: Zell im Winter  
links unten: Am Fischwasser (Ziller)  
Mitte: Zell am Ziller, Gesamtansicht  
rechts oben: Dorfplatz von Zell  
rechts Mitte: Zillertaler Trachten  
rechts unten: Schwimmbad in Zell

Photos Binder, Zell

## Zell am Ziller, 575 m über dem Meere

liegt in einem windgeschützten, von Wäldern umschlossenen Talkessel in der Mitte des Zillertales an der Abzweigung nach Gerlos-Gerlospaß-Krimml-Großglocknerstraße. Bahnstation der Zillertalbahn (Ausgangspunkt: Schnellzugstation Jenbach an der Hauptstrecke Wien-, bzw. München-Innsbruck). Gute Straßen für den Autofahrer, waldrreiche Spaziergänge für den Wanderer, leichte und schwierige Touren für den Bergsteiger, gutes Übungs Gelände und zünftige Abfahrten für den Wintersportler machen Zell am Ziller zu einem Zentrum des Fremdenverkehrs. Neuerbautes Schwimmbad, Skisprunganlage (Weiten bis zu 80 m), 12 km lange Naturrodelbahn, Schlepplift am Übungshang.



BRAU







# Welcome!

## Dear Guests!

Welcome to our hotel which has been in our family for 17 generations.

It has a 500-year history as an inn and brewery,  
yet has continually been updated.

Our new garden & spa, in particular, reflect the modern approach  
that we have adopted for our guests.

Our A-Z guide contains some important information.

And myself and my team are always on hand in the hotel  
to help you arrange any other holiday experiences.

It's a pleasure to meet you!

*Hubert Kolbitsch*



Your host, Hubert Kolbitsch



## **AMUSEMENT PARK**

---

Summertime activities at Zell Leisure Park are numerous: swimming pool with slide, beach volleyball court, minigolf, indoor and outdoor tennis, footpath along the Ziller. In the winter a 1,800 m<sup>2</sup> ice skating rink awaits you.

## **APRES SKI**

---

There are various après-ski bars located right next to the valley station of the Zillertal Arena. But the most welcoming of all is our hotel bar!

## **ARENA COASTER**

---

The 1,450 metre-long rollercoaster next to the Zillertal Arena valley station is an attraction both in the summer and the winter featuring waves, steep turns and jumps.

## **BILL**

---

The following payment methods are accepted

- Debit card
- MASTER CARD
- VISA
- Cash

## **BOOKS**

---

Books and games can be found in the hotel bar and in the hunting room on the 1st floor.

## **CAR PARK & UNDERGROUND CAR PARK**

---

The car parks are available for you to use free of charge.

## **CHEMIST**

---

Gerlosstein-Apotheke, Dorfplatz 3a, t: +43 5282 2641 - within walking distance, for opening hours and out-of-hours service please contact reception.

## **CHILDREN**

---

Children are welcome at our hotel. We do, however, ask parents for a little support: consideration for other hotel guests, no noise in the corridors and in the restaurant. Children may enter the garden and spa accompanied by their parents; the sauna area may only be accessed from the age of 16 years upwards.

## **DEPARTURE**

---

If you're reading this brochure, you've probably just arrived (smiley) and we're very pleased that you've chosen our hotel! We hope you enjoy your stay! On the day of departure, we request that rooms are vacated by 11.00 am.

## DOCTORS IN ZELL AM ZILLER - DOCTOR ON CALL T: 144

---

### General Practitioners:

Dr. Walter Kreidl, Gerlosstraße 10, t: +43 5282 2330

Dr. Herwig Kunzicky Zellmed, Stöcklerfeld 6, t: +43 5282 4200

### Sportclinic Zillertal in Mayrhofen:

Private day clinic for A&E and cosmetic surgery,

t: +43 5285 78 485

### Vet:

Dr. Peter Wetscher, Aufeld 9d, t: +43 5282 7191

## DOGS

---

Dogs are not permitted in the dining room or in the garden and spa areas. Damage of any nature will be charged to your room.

## DRINKING WATER

---

Our tap water is drinking water, straight from the natural spring in the Zillertal Alps!

## EMERGENCY NUMBER

---

In very urgent emergency cases please dial (internal)

t: 15 or mobile t: +43 664 385 4612.

From your room telephone please dial: Ambulance

t: 0-144 or Doctor on call t: 0-140

## ENVIRONMENTAL AWARENESS

---

In a hotel, mountains of laundry accumulate; we would be grateful if you could help a little.

- Towels left on the floor means 'please replace'.
- Towels left on the towel rail means 'we will use this again'.

## EXCURSION TIPS

---

There is plenty to see in the Zillertal and in Tyrol! To begin with the Braukunsthause in Zell am Ziller, the Swarovski Crystal Worlds in Wattens and Tratzberg Castle in Stans, the silver mine in Schwaz and washing gold and precious stones with the Hochzeller Käsealm in Hainzenberg. Also not to be missed are the beautiful Old Town in Innsbruck with the Golden Roof, the Hofburg imperial palace, the alpine zoo, the award-winning Bergisel Ski Jump, the Old Town in Hall in Tirol and the famous glass manufacturing company Riedel in Kufstein. The list is endless. More information can be obtained from reception or at the tourist information office right next door!

## **FIRE BRIGADE – FIRE ALARM - EMERGENCY NUMBER 122**

---

The fire and smoke alarm is directly connected to the central fire alarm system. In an emergency, you can exit the building from any floor via the designated staircases or routes. In case of emergency please do not use the lift. The emergency escape routes are indicated by green illuminated pictograms in accordance with international standards. Upon hearing the fire alarm, please leave the hotel as quickly as possible.

## **FIRE EXTINGUISHER**

---

These are located on every corridor and on every floor.

## **FISHING**

---

Our own fishing area is available exclusively to hotel guests. The main river, the Ziller, spans approximately 8 km between Mayrhofen and Zell. Half of the stretches of river from Mayrhofen to Hippach are only suitable for fly fishing. Gerlos, Sidan, and Horbergbach are clear mountain streams and difficult to fish. Other bait types are permitted in these areas and downstream along the Ziller. For more information, please contact the hotel reception.

## **FLOWERS**

---

We would be delighted to take your order at reception.

## **GARDEN & SPA**

---

In summer 2022 we expanded facilities for our guests. Enjoy our heated pools with large indoor and outdoor sunbathing areas every day. The ancient trees in the 1,200 m<sup>2</sup> garden provide shade and promote relaxation. Total length 23 metres, indoor pool 8 metres and outdoor pool 15 metres.

### **Opening times**

Indoor pool daily from 7.00 am.

### **Outdoor pool**

open daily from 7.00 am in the summer, open daily from 3.30 pm in the winter.

Clothed sauna in the indoor pool area with a garden view from 3.30 pm,

Sauna area (350 m<sup>2</sup>) daily from 3.30 pm

- Organic traditional Tyrolean 'Stubensauna'
- Herbal sauna
- Finnish sauna
- Aroma steam room
- Infrared cabin
- Wellness shower

Liniments available to help yourself to after showering. For the necessary rest between sauna sessions, the 150 m<sup>2</sup> relaxation and quiet area with an open fireplace and super comfy sofas is available for you to use.

## GOLF

---

At the Zillertal Uderns Golf Club, both professionals and beginners will find an 18-hole course with an extensive practice area and a total of 35 teeing grounds, of which 18 are covered, a chipping area, a pitching green and putting greens. The golf course is the lowest-lying course in Tyrol, at just 550 metres above sea level. During your stay at our hotel, you will receive a 20 % discount on the green fee when showing your guest pass.

## HOTEL BAR

---

In the winter, open daily for you from 3.00 pm until 11.00 pm.

## HOTEL ENTRANCE – NIGHT ENTRANCE

---

At 10.00 pm the hotel entrance is locked. To leave the hotel, please press the switch to the left of the glass door. From outside you can open the door with your room key. The lock is situated on the right-hand side.

## HORSE-DRAWN CARRIAGE AND SLEDGE RIDES / HORSE-RIDING

---

The Neuner family, Hippach t: +43 5282 3660. We would be happy to arrange this unique experience for you!

## LAUNDRY SERVICE

---

Please hand your laundry to a member of the housekeeping team. The price will depend on the type and amount of laundry.

## MASSAGE SERVICES

---

Massages stimulate circulation, relieve tension, strengthen the muscles, and tighten connective tissue.

Please make an appointment for your desired treatment at reception in good time to enable us to coordinate our (male and female) massage team.

## MEAL TIMES

---

### Half-board

Breakfast                      7.30 am – 10.00 am

Dinner                            6.00 pm – 8.00 pm

### A la carte hours:

11.30 am – 2.00 pm and 5.30 pm – 9.00 pm

On our menu you will find a large selection of traditional dishes. The majority of products used in our cooking are organic and are sourced from the Zillertal region. Locally-sourced and seasonal culinary delights!

## **NEWSPAPERS**

---

These are available for you to help yourself to on the small table to the right of the lift.

## **PACKED LUNCH**

---

For departures before 7.30 am, please order a packed lunch at reception by 6.00 pm at the latest.

## **RECEPTION**

---

Our hotel reception is staffed daily from 8.00 am until 10.00 pm.

## **RELIGIOUS SERVICES**

---

Catholic services are held at St. Vitus parish church in Zell am Ziller on Sundays at 8.30 am and 7.00 pm. Our parish church is a baroque gem!

## **RESERVATIONS**

---

We would be happy to take your booking for your next holiday at BRÄU during your stay.

## **ROOM KEY**

---

Please don't forget to hand in your room key on departure. Thank you!

## **SECURITY**

---

We do everything we can to ensure your safety! Our main entrances are monitored by CCTV!

## **SKI BUS / HIKING BUS**

---

The bus stops directly to the left of the hotel next to the large Zillertal Arena panorama display board. The timetable can be obtained from reception. With a valid ski pass, you can also use all Zillertaler Verkehrsbetriebe buses, the Zillertalbahn trains and the Postbus buses to reach all of the skiing and hiking areas in the valley, free of charge. For our summer guests, the guidelines in relation to the guest pass are applicable.

## **SKI AND BOOT ROOM**

---

The room is open from 7.30 am until 9.00 pm. If you are leaving earlier, please take your equipment out the evening before (monitored by CCTV).

## **SKI PASS**

---

Ski passes can be obtained directly from the mountain railway valley station.



## SPA BAG

---

A spa bag filled with a bath robe and spa slippers is available for you to use throughout your stay.

## STAMPS AND POSTCARDS

---

These can be obtained from reception.

## TANDEM PARAGLIDING

---

This is exactly the right activity for those who want to reach great heights. See the Zillertal from above! Meeting place and information at the amusement park.

## TAXIS

---

There are two taxi companies that operate in Zell am Ziller:

TAXI SCHNEIDINGER, t: +43 5282 2255.

TAXI LOIS, t: +43 5282 26 250.

## TELEPHONE

---

Please dial 0 for an outside line. The cost will be charged directly to your room.

To ring another room: dial the room number!

### Internal numbers:

The reception desk 19 or 9 / Restaurant 12

### The main international dialling codes:

Germany	+49	Netherlands	+31	France	+33
Switzerland	+41	Italy	+39	Great Britain	+44
Luxembourg	+352	Belgium	+32		

From the hotel telephone

**Fire brigade 0-122**

**Police 0-133**

**Ambulance 0-144**

## TELEVISION

---

The televisions in the rooms also have radio stations built in.

## TENNIS

---

At the amusement park, t: +43 5282 494 60. We would be pleased to book an indoor court or training session for you.

## TOBOGGANING - THE LONGEST LIT TOBOGGAN RUN IN THE ZILLERTAL

---

How does a fun day of tobogganing on the 7 km-long natural toboggan run at Hainzenberg sound? More information can be found at reception!

## TOWELS

---

There is a plentiful supply of towels in both the sauna and the pool areas.

## TRAIN & BUS

---

The bus station and the Zillertalbahn railway station are situated within walking distance, 300 metres from the hotel.

## VALUABLES

---

Valuables are insured in the room safe in accordance with the general insurance terms and conditions (to a value of EUR 7,000).

## VOUCHERS

---

Are you looking for a memorable gift? We are happy to issue gift vouchers which can be tailored to your individual wishes. Please ask at reception.

## WI-FI

---

Available free of charge throughout the hotel. Password: hotel

## ZILLERTAL BIER

---

Our family own Tyrol's oldest private brewery - Zillertal Bier. Visit our new Brau-kunsthaus and take a look where good taste is at home. Please ask the reception for the card for visiting the brewery. After the visit, a gift will be waiting for you.



# Hairway

BY SANDRA

MO Ruhetag  
DI, MI 8.00-13.00 und 15.00-19.00 Uhr  
DO 9.00-16.00 Uhr  
FR 8.00-13.00 und 15.00-19.00 Uhr  
SA 8.00-13.00 Uhr



Termine nur nach Vereinbarung, T:+43 664 20 36 744

Hairway by Sandra | Gerlosstraße 4b | A-6280 Zell am Ziller  
hairway\_by\_sandra@gmx.at | hairwaybysandra.at



ARCHITEKTURSTUDIO  
T&S  
BAUmeister GES.M.B.H

PLANUNG · PROJEKTENTWICKLUNG · BAULEITUNG · INNENARCHITEKTUR

A-6284 RAMSAU IM ZILLERTAL | RAMSAU NR. 160

T: +43 5282 3829 | F: +43 5282 3829 46

INFO@ARCHITEKTUR-TS.AT | ARCHITEKTUR-TS.AT

SEIT 20 JAHREN DÜRFEN WIR DAS TRADITIONELLE HOTEL BRÄU IN ZELL AM ZILLER ARCHITEKTONISCH UND INNENARCHITEKTONISCH UNTERSTÜTZEN. BEI ALLEN ZU-, UM- UND NEUBAUTEN HABEN WIR VERSUCHT, DIE ERWARTUNGEN DER BAUHERREN ZU ERFÜLLEN UND DEN STIL UND CHARAKTER DES HAUSES ZU BEWAHREN. ALS PARTNER REALISIERTEN WIR U.A.:  
NEUER EINGANGSBEREICH MIT HALLE, NEUER SPEISESAAL, NEUE SAUNA MIT RUHERAUM, DIVERSE ZIMMERMBAUTEN, FASSADENRENOVIERUNG, NEUES SCHWIMMBAD



# TOP MARKEN PURE STYLE



BOGNER

**DSQUARED2**



ETRO

**KARL LAGERFELD**  
PARIS

MaxMara

**LONG CHAMP**  
PARIS

MARCCAIN

LUISA CERANO

DOROTHEE  
SCHUMACHER

VERSACE JEANS  
COUTURE

HIGH

**CAMBIO**

ICEBERG  
since 1974

RALPH LAUREN

DIEMME

**BOSS**  
HUGO BOSS



**NEU  
SEIT  
2021**



# FAIBLE FASHION

*Style for men & women*

6290 MAYRHOFEN  
HAUPTSTRASSE 418

WWW.FAIBLE-FASHION.COM  
@ f FAIBLEFASHION





**TOM FORD**



♥ ...aus Liebe zu schönen Dingen

**AMOR**

— OPTIK · UHREN · SCHMUCK —

Mayrhofen · T: +43 5285 62 541

Zell am Ziller · T: +43 5282 2335

amor.at



# SPEZIALITÄTEN AUS DEM ZILLERTAL

[www.gasserspeck.at](http://www.gasserspeck.at)



#### HAUPTGESCHÄFT MAYRHOFEN

Hans Gasser GmbH · A-6290 Mayrhofen  
Hauptstraße 475 · Tel. +43 (0)5285 62450

#### SPEZIALITÄTEN AUS DEM ZILLERTAL

Hans Gasser GmbH · A-6290 Mayrhofen  
Stumpfau 684 b · Tel. +43 (0)5285 62450-14

#### FILIALE ZELL AM ZILLER

Hans Gasser GmbH · A-6280 Zell am Ziller  
Gerlosstraße 13 · Tel. +43 (0)5282 2202



Jeep MAN

# Haidacher

ZILLERTAL

[haidacher.at](http://haidacher.at)

24h Not- & Schleppdienst Zillertal · T +43 664 391 64 00  
Reparatur aller Fahrzeugmarken, PKW, Camper, LKW,... · ÖAMTC, ADAC & ANWB Partner

# *Zillertaler Trachtenstube Sylvia*

vorm. Rosa Rainer

*Ihr Trachtenfachgeschäft mit  
eigener Maßwerkstätte und  
Änderungsschneiderei!*



A-6271 Uderns · Zillertal  
T. +43 5288 625 69



**JL**  
**JACQUES LEMANS**

High Tech Ceramic  
Eleganz trifft auf materielle Präzision.

**AMOR**

— OPTIK · UHREN · SCHMUCK —

Mayrhofen 05285 62541

Zell am Ziller 05282 2335

[www.amor.at](http://www.amor.at)



Perlmutter  
Ziffernblatt



**GERLOSSTEIN**  
**APOTHEKE**

Mag. pharm. Joachim Kienzl KG



**Dorfplatz 3a**

**A-6280 Zell im Zillertal**

Telefon +43 52 82 26 41

[info@gerlosstein-apotheke.at](mailto:info@gerlosstein-apotheke.at)

[www.gerlosstein-apotheke.at](http://www.gerlosstein-apotheke.at)

**Unsere Öffnungszeiten**

Montag bis Freitag:

8.00–12.30 Uhr

und 14.30–18.30 Uhr

Samstag: 8.00–12.30 Uhr

**IHRE GESUNDHEIT IN GUTEN HÄNDEN!**

# Gold ABENTEUER BERGBAU



Ein Erlebnis für die ganze Familie  
in Zell im Zillertal | Hainzenberg

## NEHMEN SIE TEIL AN EINEM DER GROSSEN ABENTEUER VERGANGENER JAHRHUNDERTE.

Spüren Sie wie das Innere des Berges lebt, und erfahren Sie in einer eindrucksvollen Multi-Mediapräsentation im Stollen **350 Jahre Kultur** dieses beinahe vergessenen Wirtschaftszweiges. Gewinnen Sie einen Eindruck von den Arbeitsbedingungen unter Tage, dem nicht gerade biedereren Lebensstil der Bergleute und ihrem sozialen Umfeld. Die **Exkursion** beginnt bei der **Hochzeller Käsealm** neben dem **Tierpark am Hainzenberg**. Sie dauert mit Besichtigung der historisch wichtigen Stätten übertage und der Stollenanlage sowie der Rückfahrt mit dem Zillertaler Goldexpress (Bummelzug) etwa zwei Stunden. **Feste Schuhe werden empfohlen!**

## GEÖFFNET TÄGLICH AB 9.00 UHR

Mai, Juni, September, Oktober (ca. alle 2 Stunden) | Juli und August (ca. stündlich) Änderungen vorbehalten!

## Gold & Edelsteine WASCHEN



Goldwaschen in einem Sichertrog auch „Goldpfanne“ genannt, gehört zu den ältesten Verfahren der Gewinnung von Goldpartikeln. In unserem **Goldwaschcamp am Hainzenberg** wird das goldhaltige Erz aus unserer Bergwelt mit Wasser in eine Pfanne gefüllt - in eine leichte Drehbewegung versetzt und somit sortiert sich das **Gold** heraus.



Hier werden nach traditionellen Rezepten verschiedene Produkte wie Käse, Speck und Schnaps hergestellt. Diese Produkte können Sie in unserem Hofladen erwerben. Führungen durch die Käserei mit kleiner Verkostung, sind im Anschluss an die Besichtigung des Goldschaubergwerks.



Unmittelbar anschließend an die Hochzeller Käsealm erstreckt sich ein weitläufiges Tiergehege mit heimischem Bergwild und vielen Kleintieren! Der Besuch des Tierparks ist besonders bei Kindern ein unvergessliches Erlebnis!



MIT FUNDGARANTIE!



MAYRHOFEN · TUX · KALTENBACH



 **KRÖLL**  
IHR MEISTERBETRIEB

[www.gartengestaltung-kroell.at](http://www.gartengestaltung-kroell.at)

GARTENGESTALTUNG & PFLASTERARBEITEN  
NATURPOOL & TEICHBAU · PLANUNG  
& BERATUNG · GÄRTNEREI UND  
PRODUKTION · FLORISTIK & DEKORATION



**Berge voller Köstlichkeiten**

**BRAUNEGGER**  
**KAFFEE & LEBENSMITTEL**

A-6272 Kaltenbach | T: +43 5283 2231 | [braunegger.tirol](http://braunegger.tirol)



Zillertal  
*Bier*

åftang:\*



\* Auf gut Zillertalerisch. Passt immer.

## **Familie Kolbitsch**

Dorfplatz 1 | A-6280 Zell im Zillertal

T: +43 5282 23130

[info@hotel-braeu.at](mailto:info@hotel-braeu.at) | [hotelbraeu.at](http://hotelbraeu.at)



**BRAU**

HUFEL & GAUTHOF  
SEIT 1529